

mPossible software 1.0 FIX - Wireless bug

Gebruik deze tutorial wanneer de mPossible niet kan verbinden met een beveiligd netwerk.

Probleemomschrijving

- *Wireless netwerk is binnen bereik, en de mPossible herkent het netwerk. Verbinden met dit netwerk en invoer van de juiste versleuteling geeft error 'Passkey invalid' of 'Not connected' i.c.m. vreemde tekens.*
- *mPossible is niet te bereiken in uw netwerk via '\mpossible'.*

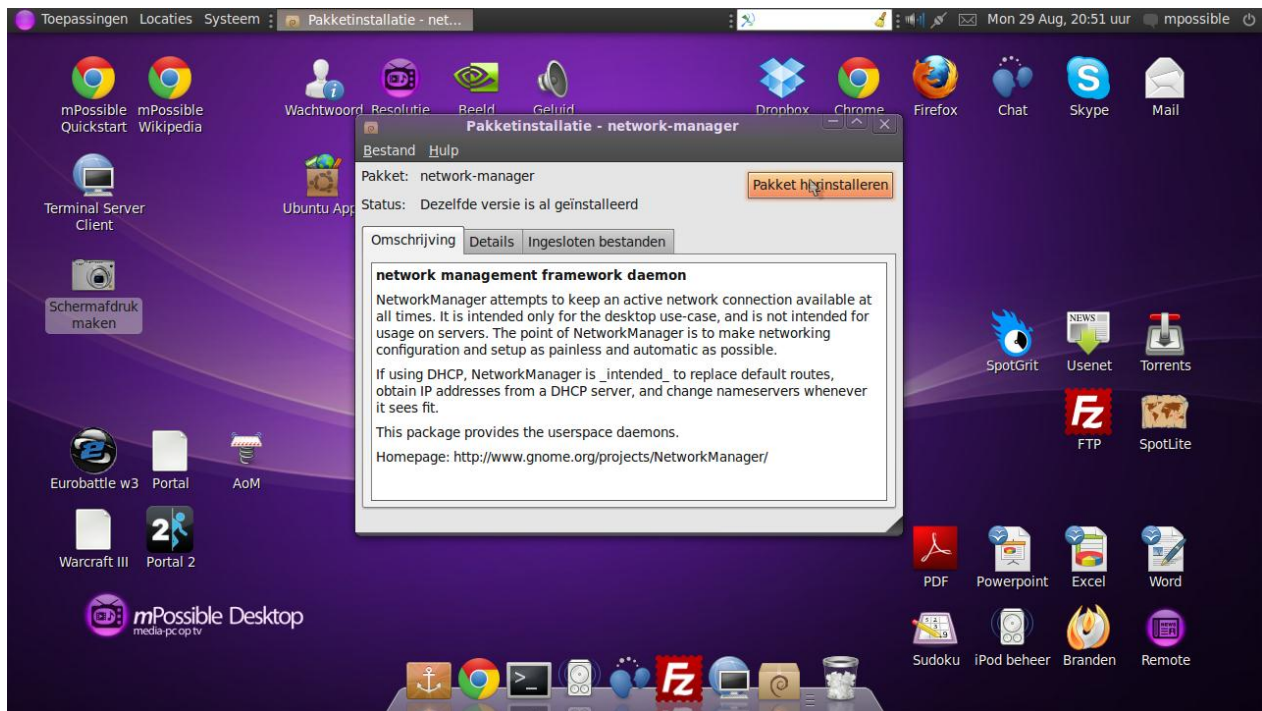
Oplossing (zonder kabelverbinding)

1. Start de Desktop via het hoofdmenu (of sneltoets ALT+D).
2. Zet m.b.v. een andere computer via een USB-stick/schijf het installatiebestand op de mPossible
3. Indien u een kabelverbinding heeft die werkt; [download het bestand hier](#).
4. Klik het bestand **network-manager_0.8-0ubuntu3_i386.deb** dubbel en kies **Pakket Installeren**.
5. Wordt er een wachtwoord gevraagd, voer dan 'mpossible' in en druk op Enter. Indien het pakket geïnstalleerd is ga verder met de volgende stap.
6. Ga naar Systeem > Configuratiescherm.
7. Scroll naar beneden en klik op Ubuntu Softwarecentrum.
8. Type in de zoekbalk 'wicd', dit is de huidige netwerk manager en moet gedeïnstalleerd worden.
9. Selecteer het bovenste zoekresultaat en klik op '**Verwijderen**', wachtwoord is 'mpossible'.
10. Wanneer bovenstaande stappen doorlopen zijn kunt u de mPossible herstarten.

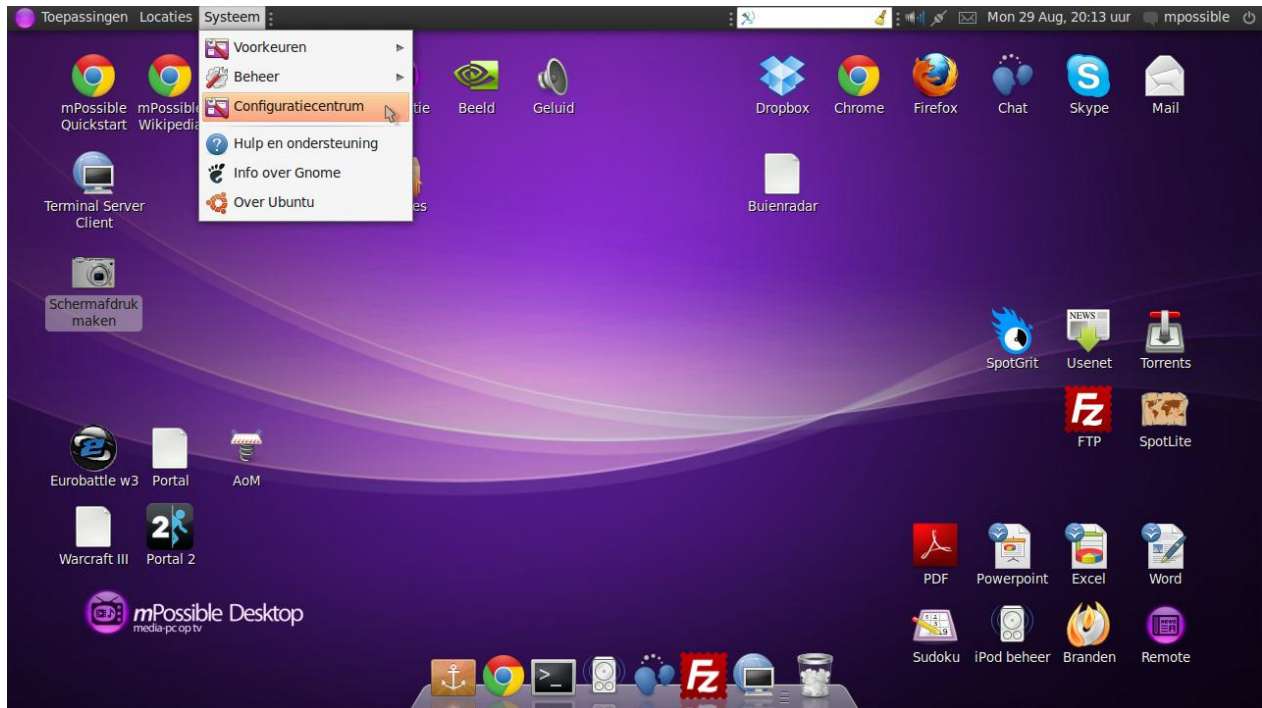
Verbinden met draadloos netwerk

11. Ga weer naar de Desktop
12. Rechtsboven in uw beeld staat een icoon > klik **linkermuisknop**
13. Alle Draadloze netwerken die binnen bereik zijn verschijnen hier
14. Verbind met uw draadloze netwerk en voer indien nodig de juiste versleuteling in (De mPossible zal nu verbinding maken, er komt een melding '***NAAM NETWERK* verbonden**')
15. Klik vervolgens **rechtermuisknop** (FN+OK) > **Verbindingen bewerken**
16. Ga naar het tabblad '**Draadloos**'
17. Klik uw netwerknaam aan en klik op **Bewerken**
18. Klik beide vinkje aan in het scherm (1. **Automatisch verbinden** en 2. **Beschikbaar voor alle gebruikers**)
19. Bij herstarten zal nu ook het mPossible Media Center direct draadloos internet hebben, zonder dat de Desktop aan hoeft te staan.

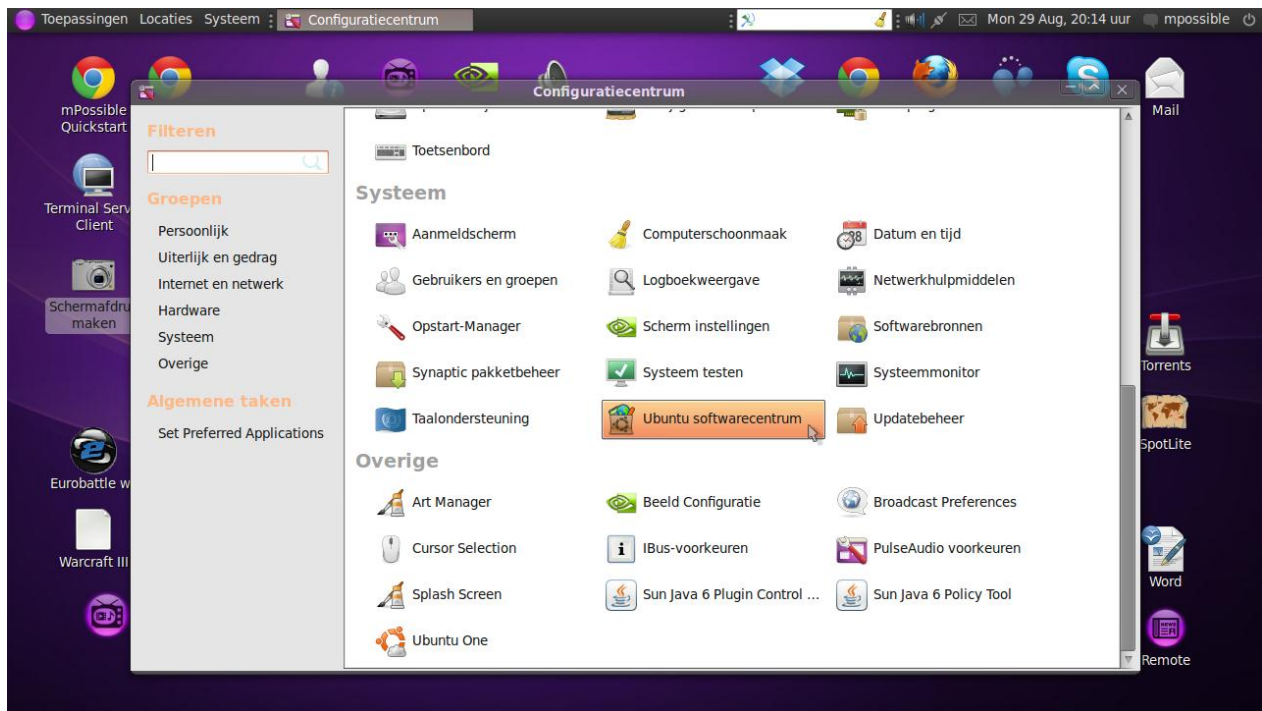
Stap 4: Pakket installeren / wachtwoord 'mpossible'



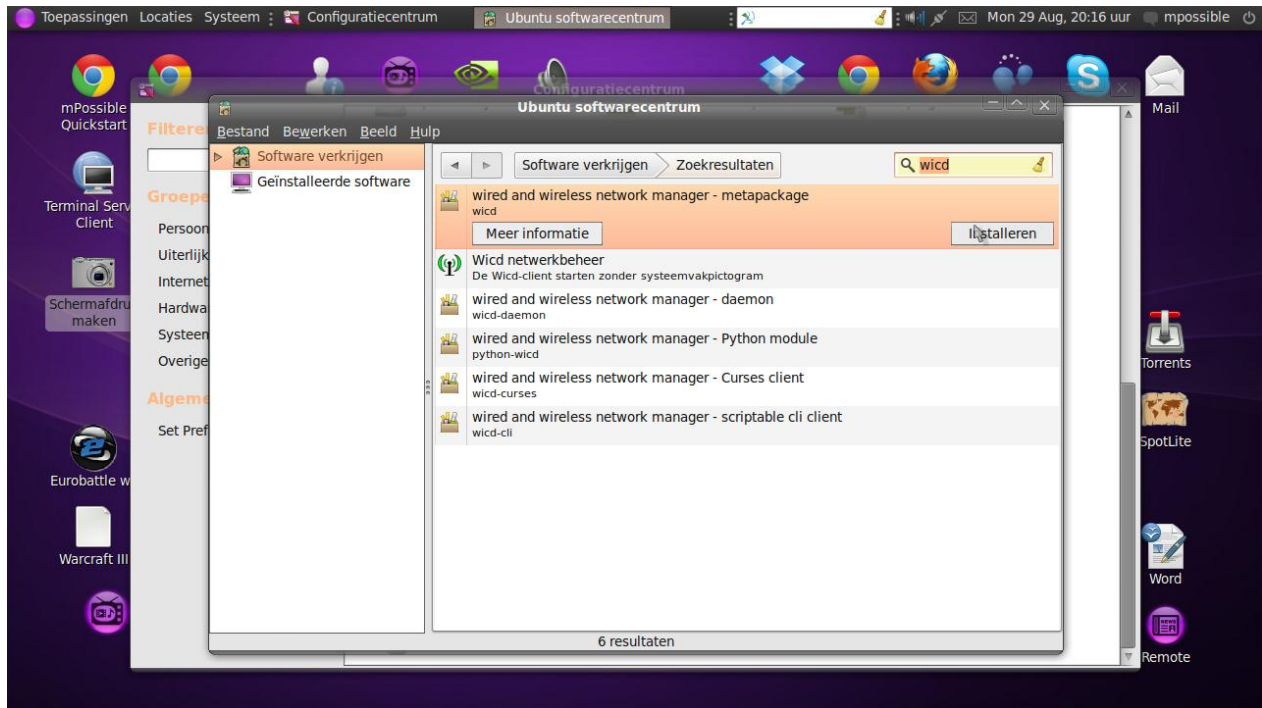
Stap 6: Configuratiescherm



Stap 7: Ubuntu Softwarecentrum



Stap 8: WICD deïnstalleren



Stap 10: mPossible herstarten (herstart vereist!)



Stap 12: na herstarten staat er een nieuwe netwerk manager bovenin, verbind met uw netwerk



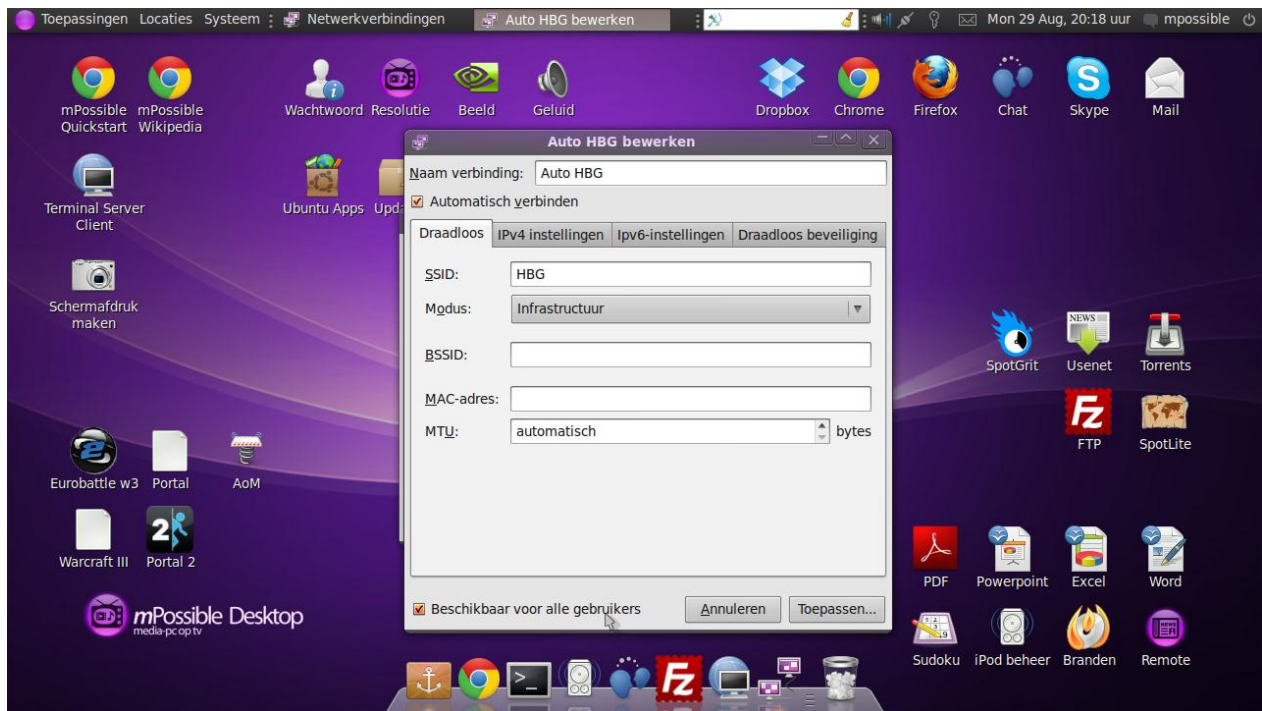
Stap 15: Verbinding bewerken



Stap 16: Tabblad Draadloos en klik uw netwerk aan, vervolgens op Bewerken



Stap 17: Zorg dat in dit scherm alle vinkjes aanstaan (dan heeft het Media Center ook internet)



U kunt nu weer verbinden met beveiligde netwerken. Ook is de mPossible bereikbaar via een andere computer in uw netwerk via <\\mpossible> (u heeft nu niet meer een IP-adres nodig).

Troubleshooting

Neem contact met ons op als het niet lukt via info@mpossible.nl